

Sigma 34

Zch.-Nr.: / drw. no.: 55615
 30.01.2018 Schulte
 Maßstab / scale (DIN A3): 1:55
 sw-dat.: 55615-Sigma34_2E_550x800_SA-GS-kpl_MB
 Ausführung / 2 Deckel 550 x 800
 execution: GE: 650 mm

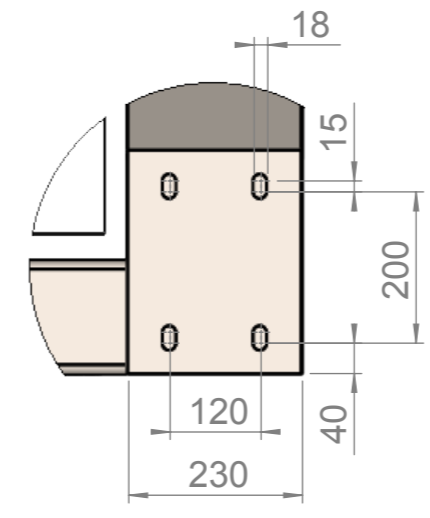
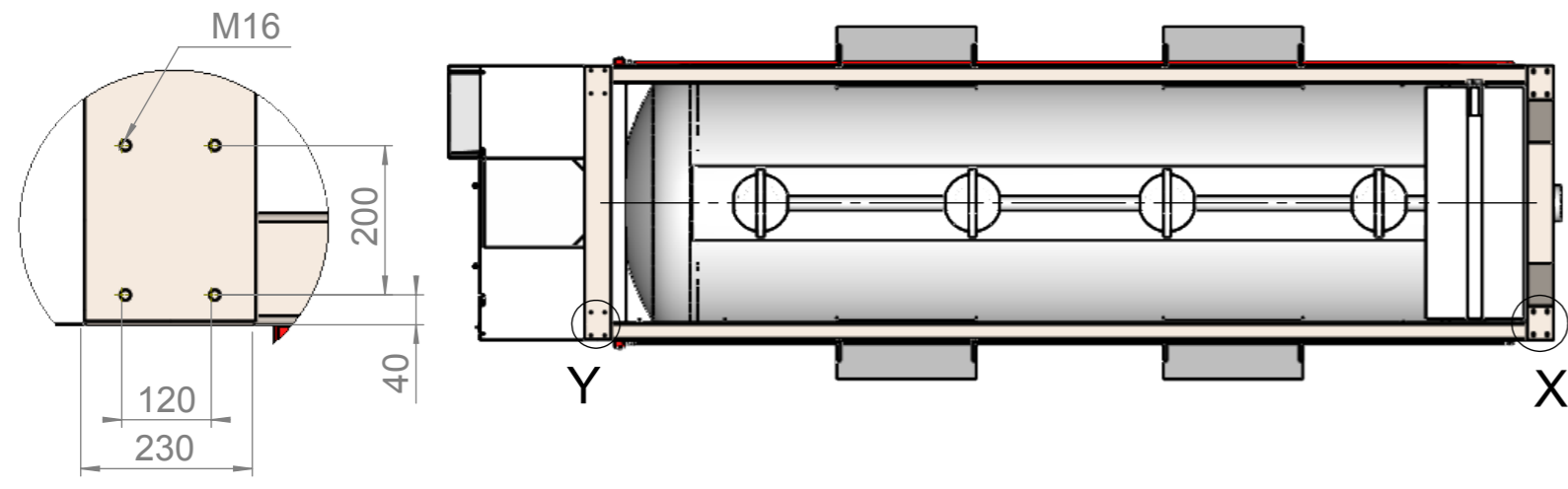
page 1 of 2

Behältervolumen / Tank volume / Volume de la cuve / Volume serbatoio:	32.740 Liter
Füllvolumen der Saftwanne / Juice tray volume / Bac à jus Contenu / Vasca mosto Capacità:	510 Liter
Leergewicht / Empty weight / Poids vide / Peso a vuoto: externer Kompressor / Integrierter Verdichter external compressor / integrated compressor compresseur externe / compresseur integre compressore esterno / compressore integrato	8.800 / -- kg

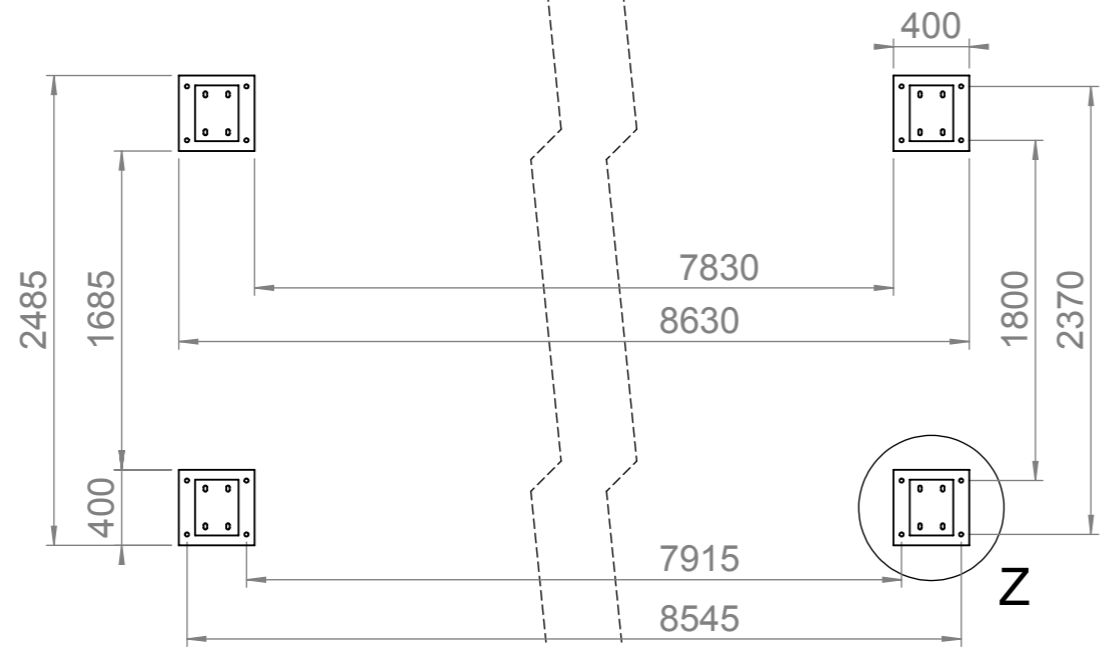
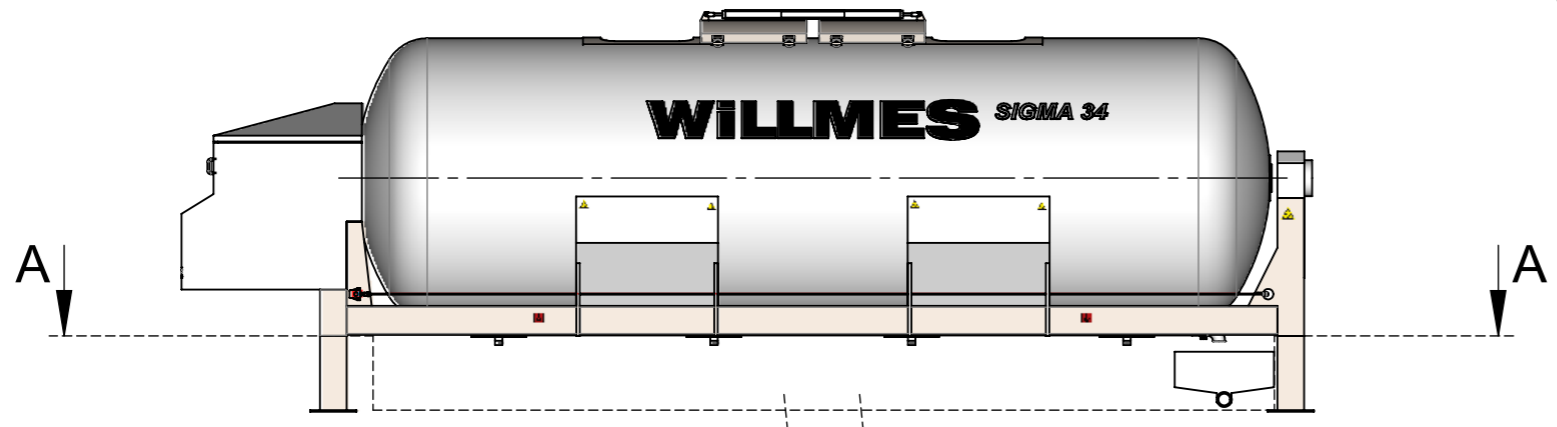
Willmes GmbH

In der Dieterswiese 8 - D-64653 Lorsch
 Service-Nummer: +49 1805 / 58 54 24
 www.willmes.de; e-mail: info@willmes.de

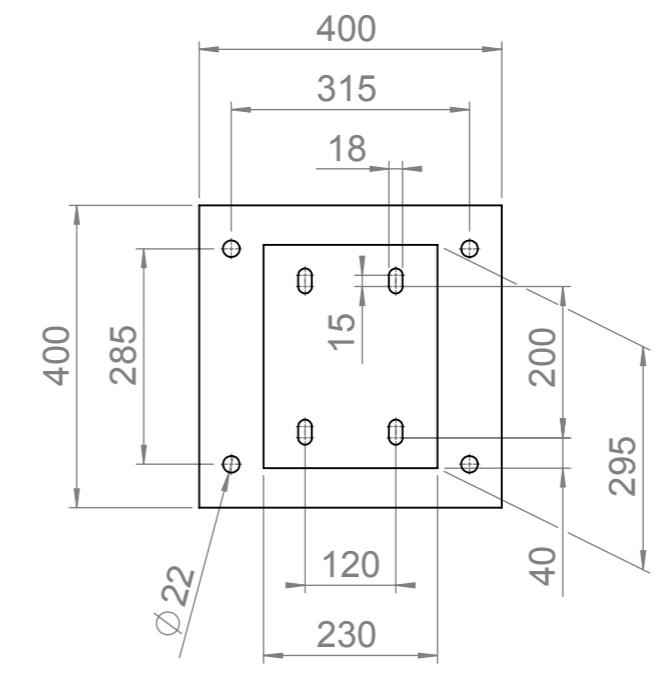
technische Änderungen vorbehalten / technical changes reserved /
 Sous réserve de modifications techniques / modifiche tecniche riservate
 Maßtoleranzen / dim. tolerances: L<4000mm: ±15mm; L>=4000mm: ±25mm
 Zeichnung kann von definitiver Ausführung gem. Auftragsbestätigung abweichen
 dessin peut différer de l'exécution définitif selon confirmation d'ordre
 disegno può derogare del esecuzione definitivo secondo conferma d'ordine



X (1 : 10)



A-A (1 : 40)



Z (1 : 10)

subject: forces upon installation
 part: Sigma 34 without additional options
 Datum / date: 24.11.2017

type of press: Sigma 34
 Leergewicht / empty weight: 8.800 kg
 Gesamtgewicht / total weight: 24.800 kg

Parameter	Wert / value	Wert / value	Beschreibung / description / descrizione / descrizione	Kraft / force	Force / force
m1	48.100 kg		Gesamtgewicht Presse + max. Füllung / total weight press + completely charged	472 kN	
m2	24.800 kg		Gesamtgewicht auf Antriebsseite / total weight drive end	243 kN	
m3	23.400 kg		Gesamtgewicht auf Gegenseite / total weight axial feed end	230 kN	
m4 (2x)	12.400 kg		Gesamtgewicht pro Gestellfuß auf Motorseite / total weight per leg on drive end	122 kN	
m5 (2x)	11.700 kg		Gesamtgewicht pro Gestellfuß auf Gegenseite / total weight per leg on axial feed end	115 kN	
F _{dyn 1}	~ 3200 kg (0,5sec.)		approx. horizontal force on rotation (pomace cake, frequency: ~ 5 x / pressing x ~ 3 pressings / day x ~ 30 days / year = ~ 450x / year)	~ 30,8 kN (0,5sec.)	
F _{dyn 2}	~ 800 kg		ATTENTION: in the case of central filling, dynamic vibration may be caused by mash pump	~ 7,8 kN	

Sigma 34

Zch.-Nr.: / drw. no.: 55615
 30.01.2018 Schulte
 Maßstab / scale (DIN A3): 1:65
 sw-dat.: 55615-Sigma34_2E_550x800_SA-GS-kpl_MB
 Ausführung / 2 Deckel 550 x 800
 execution: GE: 650 mm

page 2 of 2

Behältervolumen / Tank volume /
 Volume de la cuve / Volume serbatoio: 32.740 Liter

Füllvolumen der Saftwanne / Juice tray volume /
 Bac à jus Contenu / Vasca mosto Capacità: 510 Liter

Leergewicht / Empty weight / Poids vide / Peso a vuoto:
 externer Kompressor / Integrierter Verdichter
 external compressor / integrated compressor
 compressore esterno / compressore integrato 8.800 / -- kg

Willmes GmbH

In der Dieterswiese 8 - D-64653 Lorsch
 Service-Nummer: +49 1805 / 58 54 24
 www.willmes.de; e-mail: info@willmes.de

technische Änderungen vorbehalten / technical changes reserved /
 Sous réserve de modifications techniques / modifiche tecniche riservate
 Maßtoleranzen / dim. tolerances: L<4000mm: ±15mm; L>=4000mm: ±25mm
 Zeichnung kann von definitiver Ausführung gem. Auftragsbestätigung abweichen
 dessin peut différer de l'exécution définitif selon confirmation d'ordre
 disegno può derogare del'esecuzione definitiva secondo conferma d'ordine