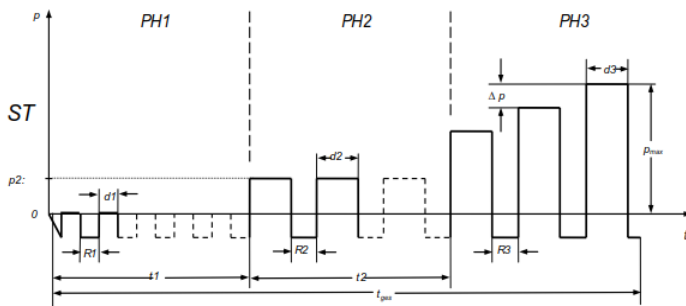


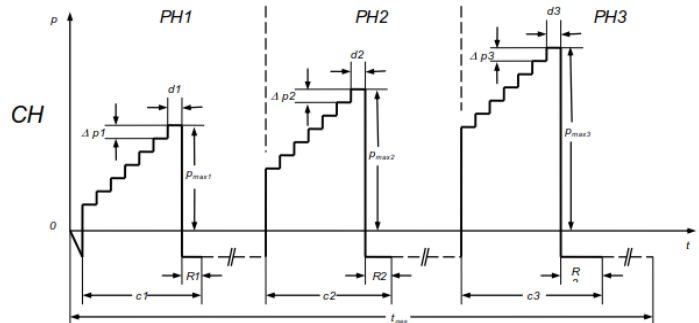
Programmstruktur: Kombi



ST (Standard)



CH (Champagne)



Die Kombi Programmstruktur mit insgesamt 12 Programmen enthält 6 ST-Programme, angelehnt an die früher üblichen Steuerungen mit Zeitschaltuhren und 6 CH-Programme (für die Ganztraubenverarbeitung) mit einer in der Champagne üblichen Verarbeitung.

Die Struktur der Willmes Standard-Programme erlaubt es Ihnen alle Arten von Maische (gequetscht, entrappt, vergoren, erhitzt,...) abzapfen. Die Parameter lassen sich einfach ändern und damit auf den jeweiligen Zustand der Maische anpassen.

Die Struktur der Willmes CH-Programme erlaubt es Ihnen ganze Trauben unter minimaler mechanischer Beanspruchung abzapfen. Die Struktur ist der Arbeitsweise in der Champagne nachempfunden. Die Parameter lassen sich einfach ändern und damit an den Zustand der Trauben anpassen.

PH1 = Vorentsaftung (ohne Pressdruck)
d1 = Abtropfzeit (0...900s)
R1 = Anzahl der Rotationen (0...9)
t1 = Vorentsaftungszeit (0...999min)

PH2 = Niederdruck – Phase
P = Pressdruck in PH2: (100 ...300mbar)
d2 = Druckhaltezeit (0...999s)
R2 = Anzahl der Rotationen (0...9)
t2 = Dauer der Niederdruck – Phase (0...999min)

PH3 = Hauptdruck – Phase (Pressen im Bereich von 100 – 1900mbar)*
d3 = Druckhaltezeit (0...999s)
R3 = Anzahl der Rotationen (0...9)
dp = Drucksteigerung (50...pmax)
tges = Gesamtpresszeit (0...999min)
pmax = Maximaler Pressdruck (1600 / 1900mbar)*
*Der maximal mögliche Pressdruck pmax ist abhängig vom Maschinentyp.

PH1...PH3 = Pressphasen mit stufenweiser Druckerhöhung bis zum Erreichen des angewählten Maximaldruckes.
dp1...3 = Druckerhöhung innerhalb einer Phase bis zum Erreichen des angewählten Maximaldruckes. (50...999mbar)
d1...d3 = Druckhaltezeit. (0...999s)
R1...R3 = Anzahl der Rotationen (1...9)
pmax1...pmax3 = Maximaldruck der Phase (1600 / 1900)*
c1...c3 = Presszyklus (bestehend aus: - Druckaufbau - Druckhaltezeit - Druckabbau - Rotationen (1...9)
pmax: ? x d1...d3 = Druckhaltezeit der letzten Druckstufen jeder Phase ist variabel: (1-3x)
tges = Gesamtpresszeit (0...999min)
*Der maximal mögliche Pressdruck pmax ist abhängig vom Maschinentyp.