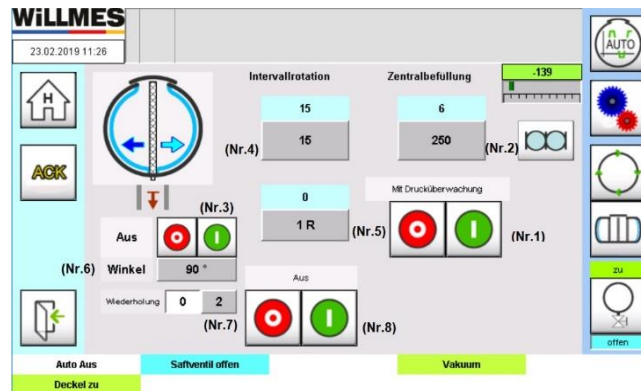
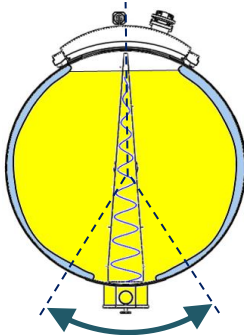
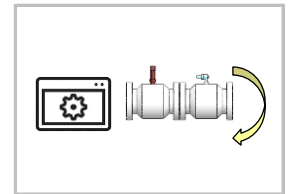


Zentralbefüllungs-Programm

mit modifizierter Intervallrotation



Einsatzzweck (Kurzbeschreibung)

Schnelle Zentral-Befüllung der Presse mit minimalem Rotationsaufwand zur schonenden Traubenverarbeitung.

Leistungsmerkmale und Nutzen

Um möglichst viele Rotationen einzusparen bietet die der Programm-Modus „Intervallrotation“ folgende Möglichkeiten:

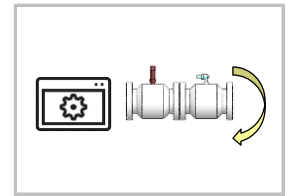
- Anstatt einer kompletten Rotation kann je nach Einstellung eine Schaukel-Bewegung durchgeführt werden
- Die Anzahl und der Winkel der Bewegung sind frei einstellbar
- Während der Bewegung bleibt das Saftablauf-Ventil in einem definierten Bereich geöffnet, sodass der Saft immer in die Saftwanne geleitet wird

Durch diese Maßnahmen wird eine Verbesserung der Befüllung erreicht im Hinblick auf:

- weniger mechanische Belastung der Trauben
- längere Zeit des Saftablaufes in die Saftwanne

Zentralbefüllungs-Programm

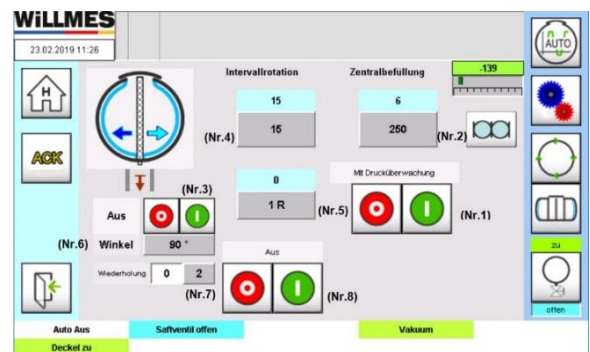
mit modifizierter Intervallrotation



Technische Details

detaillierter Ablauf:

1. Die Maschine mit Steuerspannung eingeschaltet und die Störung quittiert werden
2. Vakuum ziehen und die Maschine in Füllposition fahren
3. Ist der Deckel geöffnet, schließt man den Deckel über die Deckelsteuerung
4. Über Optionen (Zahnräder rechts) öffnet man die Option Rocking



5. Bei dieser Option stellt man folgendes ein:

- Winkelgrad der Maschine

Wie viel Grad die Maschine links und rechts schwenken soll von der Füllposition aus
 0 Grad = bleibt Maschine stehen
 20 Grad = Maschine schwenkt 10 Grad nach links und 10 Grad nach rechts
 60 Grad = Maschine schwenkt 30 Grad nach links und 30 Grad nach rechts
 Bis max 90 Grad

Während des Interval / Rockings bei Befüllung über Zentralbefüllung ist der Deckel geschlossen. Bei Rocking ohne Rotation kann mit offenem Deckel befüllt werden.

6. Nach dieser Einstellung geht man zurück zu den Optionen um das Zentralbefüllungs Bild zu öffnen

7. Öffnen des Quetschventils über die EIN Taste (Nr.1)

8. Einstellen des Abschaltedruckes für automatisches schließen des Quetschventils (Nr.2)

9. Aktivieren der Intervall / Rocking Option während der Befüllung über Zentralbefüllung (Nr.3)

Bei dieser Option stellt man folgendes ein:

- Länge der Standzeit während der Drehung oder Rocking Phase (Nr.4)

0 Sekunden = Maschine bleibt nie stehen
 10 Sekunden = Maschine bleibt 10 Sekunden stehen bevor sie rockt oder dreht
 30 Sekunden = Maschine bleibt 30 Sekunden stehen bevor sie rockt oder dreht
 Bis max. 999 Sekunden

- Anzahl der Rotationen in der Intervallrotationsphase während dem Befüllen über Zentralbefüllung (Nr.5)